



LATVIJAS VIDES, ĢEOLOĢIJAS  
UN METEOROLOĢIJAS CENTRS

# PLŪDU RISKĀ INFORMĀCIJAS SAGATAVOŠANA LATVIJĀ

Tatjana Koļcova, LVGMC

2023.

# PLŪDU DIREKTĪVAS ĪSTENOŠANAS GRAFIKS



- Sākotnējais plūdu riska novērtējums: 22.03.2019., turpmāk reizi 6 gados (nākošais - 2023. g. beigās)
- Plūdu draudu un riska kartes: 22.03.2020., turpmāk reizi 6 gados
- Plūdu riska pārvaldības plāni (apvienoti ar Upju baseinu apsaimniekošanas plāniem): 22.03.2022., turpmāk reizi 6 gados

# PLŪDU PLĀNU GALVENĀS SASTĀVDAĻAS



- Vispārīgais raksturojums
- Plūdu riska sākotnējā novērtējuma rezultāti un citi veiktie pētījumi
- Klimata pārmaiņu ietekme
- Plūdu postījumu un plūdu riska kartes apraksts
- Pretplūdu pasākumu īstenošana iepriekšējā periodā
- Pretplūdu pasākumu programma nākošajam periodam

# PLŪDU RISKĀ NOVĒRTĒJUMS



Sākotnējā plūdu riska novērtējuma procesā ņemta vērā sekojoša informācija:

- vēsturisko plūdu dati;
- plūdu postījumu un riska kartes (t.sk. applūstošās teritorijas nākotnē);
- plūdu negatīvās ietekmes analīzes rezultāti;
- klimata scenāriju dati;
- ekspertu viedoklis (konsultācijas ar pašvaldību un reģionālo vides pārvalžu ekspertiem).

Raksturlielumi	Plūdu riska varbūtība		
	Liela – 10%	Vidēja – 1%	Maza – 0.5%
Apdraudētās teritorijas platība pavasara plūdus (km <sup>2</sup> )	0.92	1.54	2.57
Pavasara plūdu laikā apdraudēto iedzīvotāju skaits	656	801	1 395
Pavasara plūdu laikā apdraudēto ēku platība (m <sup>2</sup> )	1 142	8 396	91 481
Pavasara plūdu laikā apdraudēto autoceļu garums, km (nozīme)	1.96 (pārējie ceļi)	4.1 (pārējie ceļi)	1.15 (lielas nozīmes); 9.38 (pārējie ceļi)
Pavasara plūdu laikā apdraudēto aramzemju platība (ha)	0.06	0.07	0.07
Pavasara plūdu laikā apdraudēto NAI / izgāztuvju skaits	- / -	- / -	1 / -
Pavasara plūdu laikā apdraudēto ūdens ņemšanas vietu skaits	-	-	-
Pavasara plūdu laikā apdraudēto polderu platība (ha)	-	-	-
Pavasara plūdu laikā apdraudēto ĪADT platība (ha)	-	-	-
Pavasara plūdu laikā apdraudētā kultūras mantojuma platība (ha)	5.35	6.69	18.62

Plūdu pārvaldības plānos tiek izvērtētas plūdu ietekmes uz iedzīvotājiem, ēkām, saimniecisko darbību, vidi un kultūras mantojumu.

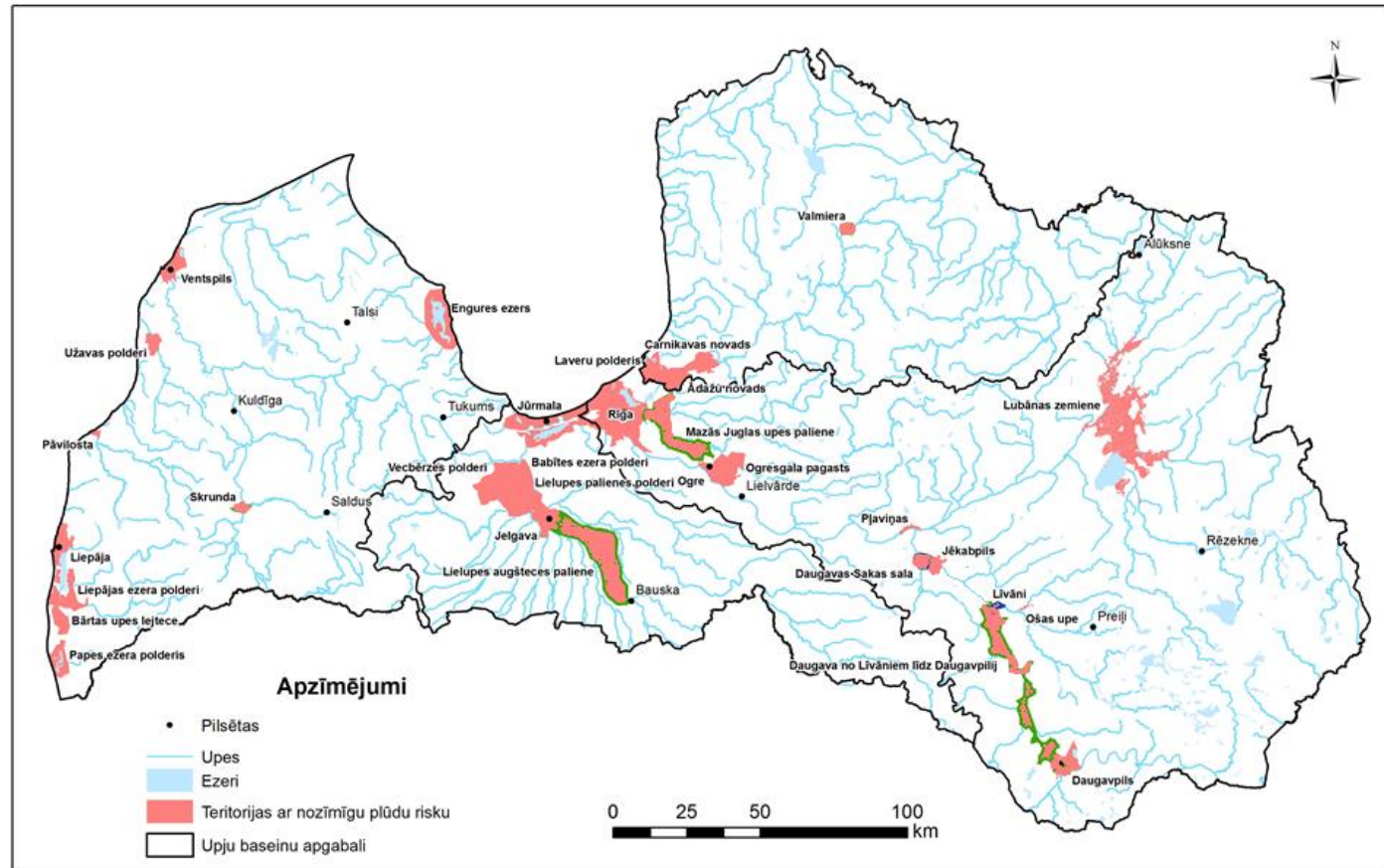
Pēc izvērtējuma rezultātiem katrai NNPR ir aprēķināts Kopējais plūdu riska indekss.

# PLŪDU RISKĀ TERITORIJAS



Saskaņā ar Plūdu riska pārvaldības direktīvas prasībām Latvijā ir izvēlētas 29 Nacionālas nozīmes plūdu riska teritorijas (plus 3 Daugavas HES).

NNPRT – teritorijas, kurās plūdu laikā ir iespējams liels risks iedzīvotājiem, ekonomikai, videi un kultūrvēsturiskam mantojumam.



# KRITĒRIJI IEKĻĀUŠANAI PLŪDU RISKĀ TERITORIJU SARAKSTĀ



- iedzīvotāju skaits plūdu riska teritorijā
- applūstošo ceļu kopgarums, m
- HES
- difūzā piesārņojuma avoti (lauksaimniecības zemju platība, ha)
- polderu kopējā platība, ha
- notekūdeņu attīrīšanas iekārtas (NAI)
- piesārņotas un potenciāli piesārņotas vietas
- ūdens ņemšanas vietas
- peldvietas
- ĪADT / kultūrvēsturiskā mantojuma objekti

# PRETPLŪDU PASĀKUMI



Plūdu riska pārvaldības plānu 2022.-2027. gadam sagatavošanas laikā VARAM veica pašvaldību aptauju saistībā ar iespējamo plūdu un jūras/upju krasta erozijas risku pašvaldības teritorijā (2020. gada aprīlis). Aptaujā tika iekļauts jautājums:

12. Vai Jūsu pašvaldība nākamo septiņu gadu laikā plāno īstenot plūdu riska mazināšanas projektus t.sk. lietūs izraisītu plūdu riska samazināšanai?

Pašvaldībām tika piedāvāts iesniegt plānotos pretplūdu pasākumus, norādot nozīmi, mērķus, sagaidāmo efektivitāti, laiku, atbildīgo iestādi, finansējuma avotu un provizoriskas izmaksas.

**Nākamā aptauja: 2024. gadā!**



# PRETPLŪDU PASĀKUMU PRIORITĀTE



Katram pasākumam tika izvērtēta prioritāte (7 kopā), ņemot vērā sekojošos kritērijus:

- kopējais plūdu riska indekss,
- tās sasaistes ar Ūdens Struktūrdirektīvu (ūdens kvalitātes uzlabošanu),
- tās sasaistes ar Latvijas pielāgošanās klimata pārmaiņām plānu laika posmam līdz 2030. gadam (lietus plūdu un krastu erozijas riska mazināšana) mērķiem)
- zaļās infrastruktūras elementu izmantošanas.

Pasākumiem, kas saistīti ar likumdošanas prasībām vai ar Vides politikas pamatnostādņēm, piešķirta 1. prioritāte

Plūdu pārvaldības pasākumu prioritātes pēc novērtēšanas kritērijiem

Teritorija	Plūdu riska indekss*	Saistība ar ŪSD mērķiem**	Saistība ar LPKPP mērķiem***	Zaļās infrastruktūras elementi	Punktu skaits kopā	Prioritāte
	≥1.0 - 5p.	Jā - 1p.	Jā - 1p.	Jā - 2p.		
	<1.0 - 1p.	Nē - 0	Nē - 0	Nē - 0		
<b>Daugavpils pilsēta</b>						
Meliorācijas grāvju un caurteku sakārtošana, rakšana un ekspluatācija	5	0	1	0	6	3.
Sūkņu stacijas izbūve Lauceses upes rajonā	5	0	1	0	6	3.





# PALDIES PAR UZMANĪBU!

Rakstiet man:

*tatjana.kolcova@lvgmc.lv*